



PIANO STRUTTURALE

LR 65/2014 Norme per il governo del territorio
Articolo 20

Comune di Orbetello:

Sindaco: Andrea Casamenti
Assessore urbanistica: Susa Taglia
Responsabile del procedimento: Arch. Francesca Olivè
Garante della comunicazione e ufficio urbanistica: segretario generale Giovanni La Porta

Raggruppamento temporaneo:

Arch. Silvia Viviani progettista e coordinatore	Epsus - Musa srl Gruppo di lavoro: Arch. Francesco Masi Arch. Lucia Nanno Elaborazioni grafiche e GIS: Barbara Croci, Lorenzo Zoppi	Cresme Ricerche spa Gruppo di lavoro: Dott. Enrico Campanelli Dott. Francesco Toso
---	---	--

Apporti specialistici:

Planificazione dello spazio marittimo e di adattamento climatico:
Prof. Arch. Francesco Musco
Aspetti ecologici, ambientali e naturalistici, flora e fauna marina:
Dott. Maurizio De Piro
Aspetti geologici, geomorfologici e idrologici idraulici:
Studi GeoService srl e Hydrogeo Ingegneria srl

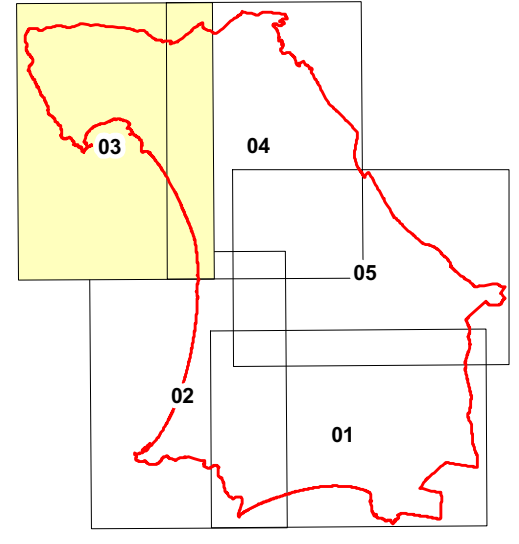


TAVOLA G.07 - Carta della Pericolosità Geologica

QUADRO 03

Scala 1:10.000

FASE DI APPROVAZIONE

2020

Comune di Orbetello

Provincia di Grosseto

LEGENDA

D.P.G.R. 53/R/2011

- G.4** Pericolosità geologica molto elevata
- G.3** Pericolosità geologica elevata
- G.3** Pericolosità geologica elevata
(aree interessate da pendenze dei versanti superiori al 35%)
- G.2** Pericolosità geologica media
- G.2** Pericolosità geologica media
(aree a rischio geomorfologico ma ricadenti su terreni potenzialmente scadenti da un punto di vista geologico, quali dune e depositi palustrini). Per queste aree si prescrive di prestare la massima attenzione in fase di progettazione in termini di natura geologica di riferimento, ai sensi del D.P.G.R. 36/R/2009 e NTC2018, al fine di definire la fondazione più idonea all'intervento di progetto per garantire la massima stabilità al progetto medesimo).

